

# Una selezione di strategie con obiettivo cedola

Maggio 2022

Il valore e il reddito degli asset del fondo potrebbe diminuire così come aumentare, determinando movimenti al rialzo o al ribasso del valore dell'investimento. Non vi è alcuna garanzia che l'obiettivo del fondo verrà realizzato ed è possibile che non si riesca a recuperare l'importo iniziale investito. Le classi di azioni di seguito intendono dichiarare ed erogare dividendi. L'importo e la distribuzione dei dividendi non sono garantiti. I dati storici riportati di seguito sono forniti a soli fini informativi e non indicano i rendimenti prospettici del portafoglio. I calcoli che seguono si basano sul NAV dell'ultimo giorno del mese prima della data di ex-dividendo dei fondi SICAV autorizzati in Lussemburgo.

## Tipologie di distribuzione

**Distribuzione intermedia:** l'investitore riceverà una distribuzione mensile, trimestrale, semestrale o annuale a seconda della classe scelta. L'entità dei pagamenti è stabilita dal gestore a sua discrezione. Il gestore può decidere di trattenere parte dei guadagni che saranno distribuiti in un momento successivo, in modo da ripartire il reddito nell'arco dell'intero anno.

**Distribuzione finale:** il dividendo finale viene corrisposto una sola volta in ogni esercizio del fondo e il reddito maturato residuo viene distribuito insieme a questo pagamento. La distribuzione finale non coincide necessariamente con la fine dell'anno solare.

**Distribuzione pre-migrazione:** i fondi OEIC, i cui asset non in sterlina sono migrati nelle SICAV lussemburghesi, hanno distribuito una cedola prima della migrazione. Successivamente, hanno ripreso la maturazione nella SICAV lussemburghese e hanno seguito le date di ex-dividendo ordinarie.

Si prega di notare che investire in questi fondi significa acquisire quote o azioni di un fondo e non di una determinata attività sottostante come un immobile o le quote di una società, in quanto queste rappresentano soltanto le attività sottostanti detenute dai fondi.

## Fondi obbligazionari

M&G (Lux) Emerging Markets Bond Fund EUR A Dist. (ISIN: LU1670631107)

Data ex-dividendo	Data di pagamento	Distribuzione	Cedola (in centesimi di €)	Cedola (in %)
25.04.22	28.04.22	Finale	0,2864	3,10
18.10.21	21.10.21	Intermedia	0,2810	2,78
19.04.21	22.04.21	Finale	0,2912	2,92
19.10.20	22.10.20	Intermedia	0,2805	2,84
20.04.20	23.04.20	Finale	0,3270	3,40
21.10.19	24.10.19	Intermedia	0,3834	3,36
23.04.19	26.04.19	Finale	0,2381	2,20
06.12.18	13.12.18	Pre-migrazione	0,2968	2,87

Il fondo mira a generare una combinazione di crescita del capitale e reddito che sia superiore a quella del mercato obbligazionario globale dei mercati emergenti in un triennio.

Almeno l'80% del fondo è investito in obbligazioni emesse da governi, istituzioni governative o società che hanno sede o svolgono la maggior parte della loro attività nei mercati emergenti.

Fondo SICAV autorizzato in Lussemburgo. La classe EUR A Dist. è stata lanciata in data 21.09.18.

## Fondi obbligazionari

### M&G (Lux) Global Floating Rate High Yield Fund EUR A-H Dist. (ISIN: LU1670722245)

Data ex-dividendo	Data di pagamento	Distribuzione	Cedola (in centesimi di €)	Cedola (in %)
25.04.22	28.04.22	Finale	0,0901	1,03
24.01.22	27.01.22	Intermedia	0,1014	1,13
18.10.21	21.10.21	Intermedia	0,0964	1,07
19.07.21	22.07.21	Intermedia	0,1056	1,16
19.04.21	22.04.21	Finale	0,0932	1,03
18.01.21	21.01.21	Intermedia	0,1038	1,16
19.10.20	22.10.20	Intermedia	0,1106	1,29
20.07.20	23.07.20	Intermedia	0,1080	1,28
20.04.20	23.04.20	Finale	0,1170	1,51
20.01.20	23.01.20	Intermedia	0,1204	1,26
21.10.19	24.10.19	Intermedia	0,1173	1,23
22.07.19	25.07.19	Intermedia	0,1220	1,26
23.04.19	26.04.19	Finale	0,1533	1,57
06.12.18	13.12.18	Pre-migrazione	0,0504	0,52

Il fondo punta a generare, attraverso una combinazione di reddito e crescita di capitale, un rendimento maggiore rispetto a quello del mercato globale delle obbligazioni high yield a tasso variabile, in qualsiasi orizzonte d'investimento di cinque anni.

Almeno il 70% del fondo è investito in Floating Rate Note (FRN) ad alto rendimento, emesse da società o governi di qualsiasi paese del mondo e denominate in qualunque valuta.

Fondo SICAV autorizzato in Lussemburgo. La classe EUR A-H Dist. è stata lanciata in data 21.09.18.

## Fondi obbligazionari

### M&G (Lux) Optimal Income Fund EUR A Dist. (ISIN: LU1670724456)

Data ex-dividendo	Data di pagamento	Distribuzione	Cedola (in centesimi di €)	Cedola (in %)
25.04.22	28.04.22	Finale	0,1169	1,24
18.10.21	21.10.21	Intermedia	0,084	0,83
19.04.21	22.04.21	Finale	0,0815	0,81
19.10.20	22.10.20	Intermedia	0,1005	1,04
20.04.20	23.04.20	Finale	0,0936	1,05
21.10.19	24.10.19	Intermedia	0,1528	1,53
07.03.19	14.03.19	Pre-migrazione	0,1139	1,15
01.10.18	04.10.18	Intermedia	0,1754	1,75

Il fondo mira a generare una combinazione di crescita del capitale e reddito basata sull'esposizione a flussi di reddito ottimali sui mercati degli investimenti.

Il fondo in genere investe direttamente in una combinazione di attivi entro i seguenti limiti d'investimento: almeno il 50% in titoli a reddito fisso (ivi compresi titoli garantiti da attività e obbligazioni); fino al 20% in azioni societarie. Il fondo investe in obbligazioni emesse da governi, istituzioni governative e società di tutto il mondo, ivi compresi i mercati emergenti, che possono essere denominate in qualsiasi valuta. Il fondo può investire in obbligazioni di qualsiasi qualità creditizia, compreso fino al 100% in obbligazioni di qualità inferiore. Almeno l'80% del fondo è in genere investito in attivi denominati in euro o in altre valute oggetto di copertura nei confronti dell'euro.

Fondo SICAV autorizzato in Lussemburgo. La classe EUR A Dist. è stata lanciata in data 07.09.18.

## Fondo multi-asset

M&G (Lux) Income Allocation Fund EUR AQ Dist. (ISIN: LU1582985039)

Data ex-dividendo	Data di pagamento	Distribuzione	Cedola (in centesimi di €)	Cedola (in %)
25.04.22	28.04.22	Finale	0,0928	0,96
24.01.22	27.01.22	Intermedia	0,0745	0,74
18.10.21	21.10.21	Intermedia	0,0738	0,75
19.07.21	22.07.21	Intermedia	0,0722	0,74
19.04.21	22.04.21	Finale	0,0746	0,79
18.01.21	21.01.21	Intermedia	0,0677	0,73
19.10.20	22.10.20	Intermedia	0,0216	0,25
20.07.20	23.07.20	Intermedia	0,0637	0,73
20.04.20	23.04.20	Finale	0,0870	1,06
20.01.20	23.01.20	Intermedia	0,0828	0,84
21.10.19	24.10.19	Intermedia	0,0800	0,83
22.07.19	25.07.19	Intermedia	0,0779	0,83
23.04.19	26.04.19	Finale	0,1082	1,17
21.01.19	24.01.19	Intermedia	0,0702	0,80
22.10.18	25.10.18	Intermedia	0,0745	0,79
23.07.18	26.07.18	Intermedia	0,0970	1,01
23.04.18	26.04.18	Finale	0,0172	0,18

Il fondo punta a generare una crescita del reddito in un triennio e una crescita del capitale pari al 2-4% in media l'anno in un triennio.

Il fondo in genere investe direttamente in una combinazione di attivi che generano reddito entro i seguenti intervalli di allocazione: 40-80% in titoli a reddito fisso (ivi compresi titoli garantiti da attività e obbligazioni); 10-50% in azioni societarie; 0-20% in altri attivi (compresi i titoli convertibili e i titoli di debito di tipo contingent convertible). Il fondo può anche investire in queste attività tramite derivati o altri fondi.

Fondo SICAV autorizzato in Lussemburgo. La classe EUR AQ Dist. è stata lanciata in data 16.01.18.

## Fondi azionari

### M&G (Lux) Global Dividend Fund EUR A Dist. (ISIN: LU1670710158)

Data ex-dividendo	Data di pagamento	Distribuzione	Cedola (in centesimi di €)	Cedola (in %)
25.04.22	28.04.22	Finale	0,1142	0,88
24.01.22	27.01.22	Intermedia	0,0537	0,43
18.10.21	21.10.21	Intermedia	0,0884	0,73
19.07.21	22.07.21	Intermedia	0,0725	0,62
19.04.21	22.04.21	Finale	0,1100	0,97
18.01.21	21.01.21	Intermedia	0,0593	0,56
19.10.20	22.10.20	Intermedia	0,0748	0,83
20.07.20	23.07.20	Intermedia	0,0676	0,75
20.04.20	23.04.20	Finale	0,0951	1,23
20.01.20	23.01.20	Intermedia	0,0602	0,57
21.10.19	24.10.19	Intermedia	0,0818	0,83
22.07.19	25.07.19	Intermedia	0,0699	0,72
23.04.19	26.04.19	Finale	0,1141	1,14
06.12.18	13.12.18	Pre-migrazione	0,0426	0,45
01.10.18	04.10.18	Intermedia	0,0606	0,60

Il fondo punta a generare, attraverso una combinazione di reddito e crescita di capitale, un rendimento maggiore rispetto a quello del mercato azionario globale in qualsiasi orizzonte d'investimento di cinque anni e una distribuzione del reddito che aumenti ogni anno in USD.

Almeno l'80% dell'investimento del fondo è effettuato in azioni di società afferenti a qualsiasi settore, di qualsiasi dimensione e provenienti da qualsiasi regione del mondo, inclusi i mercati emergenti. Il fondo è concentrato e detiene solitamente azioni di meno di 50 società.

Fondo SICAV autorizzato in Lussemburgo. La classe EUR A Dist. è stata lanciata in data 20.09.18.

Si prega di notare che investire in questo fondo significa acquisire quote o azioni di un fondo e non di una determinata attività sottostante come un immobile o le quote di una società, in quanto queste rappresentano soltanto le attività sottostanti detenute dal fondo.

## Fondi azionari

### M&G (Lux) Global Listed Infrastructure Fund EUR A Dist. (ISIN: LU1665237613)

Data ex-dividendo	Data di pagamento	Distribuzione	Cedola (in centesimi di €)	Cedola (in %)
25.04.22	28.04.22	Finale	0,0743	0,52
24.01.22	27.01.22	Intermedia	0,0736	0,54
18.10.21	21.10.21	Intermedia	0,0911	0,71
19.07.21	22.07.21	Intermedia	0,1299	1,01
19.04.21	22.04.21	Finale	0,0667	0,54
18.01.21	21.01.21	Intermedia	0,0816	0,71
19.10.20	22.10.20	Intermedia	0,0962	0,88
20.07.20	23.07.20	Intermedia	0,1234	1,09
20.04.20	23.04.20	Finale	0,0692	0,70
20.01.20	23.01.20	Intermedia	0,0931	0,73
21.10.19	24.10.19	Intermedia	0,0698	0,57
22.07.19	25.07.19	Intermedia	0,1077	0,93
23.04.19	26.04.19	Finale	0,0642	0,58
21.01.19	24.01.19	Intermedia	0,0862	0,90
22.10.18	25.10.18	Intermedia	0,0905	0,90
23.07.18	26.07.18	Intermedia	0,1009	1,01
23.04.18	26.04.18	Finale	0,0483	0,52
22.01.18	25.01.18	Intermedia	0,0556	0,55

Il fondo mira a generare una combinazione di crescita del capitale e reddito che fornisca un rendimento superiore a quello del mercato azionario globale in un periodo di cinque anni e una distribuzione di reddito che aumenti ogni anno in termini di dollari USD, applicando al contempo Criteri ESG e di Sostenibilità.

Il fondo investe per almeno l'80% in azioni di società infrastrutturali e investment trust di qualunque dimensione e di qualsiasi parte del mondo, compresi i mercati emergenti. Il fondo detiene solitamente azioni di meno di 50 società.

Le performance passate non sono indicative dei risultati futuri.

Performance al 31.03.22 (%)	YTD	2021	2020	2019	2018	2017	2016	2015	2014	2013	2012
M&G (Lux) Emerging Markets Bond Fund €A	-6,7	+5,0	-4,1	+17,8	-2,4	-0,6	+13,7	+10,4	+19,1	n/a	n/a
Benchmark <sup>1</sup>	-6,4	+4,1	-3,6	+16,0	+0,8	-2,4	+13,3	+6,5	+16,3	n/a	n/a
M&G (Lux) Global Floating Rate High Yield Fund €A-H	-1,2	+4,5	-0,7	+4,2	-2,6	+1,6	+6,5	-0,5	n/a	n/a	n/a
Benchmark <sup>2</sup>	-0,7	+6,6	+2,0	+6,8	-1,3	+2,7	+11,1	-0,7	+2,1	n/a	n/a
M&G (Lux) Optimal Income Fund €A	-5,2	+1,2	+1,4	+6,8	-4,0	+4,3	+7,0	-1,6	+4,8	n/a	n/a
Benchmark <sup>3</sup>	-5,7	-0,9	+4,9	+7,8	n/a	n/a	n/a	n/a	n/a	n/a	n/a
M&G (Lux) Income Allocation Fund €A Q	-2,7	+10,9	-2,4	+16,3	-8,7	+7,9	+9,6	-1,8	+15,1	n/a	n/a
M&G (Lux) Global Dividend Fund €A	+4,8	+20,9	+3,7	+24,2	-8,7	+8,4	+19,4	-2,3	+9,2	n/a	n/a
Benchmark <sup>4</sup>	-3,3	+27,5	+6,7	+28,9	-4,5	+9,5	+11,7	+9,3	+19,2	+18,1	+15,0
M&G (Lux) Global Listed Infrastructure Fund €A	+4,8	+22,3	-6,3	+36,7	-1,6	n/a	n/a	n/a	n/a	n/a	n/a
Benchmark <sup>5</sup>	-3,3	+27,5	+6,7	+28,9	-4,4	+9,5	+11,7	+9,3	+19,2	+18,1	+15,0

Fonte delle performance: Morningstar, Inc., Universo paneuropeo al 31.03.2022 "price to price" in Euro. Per la classe di azioni A in euro a distribuzione relativa a M&G (Lux) Income Allocation Fund, M&G (Lux) Global Dividend Fund e M&G (Lux) Global Listed Infrastructure Fund la performance è calcolata sulla base del prezzo di offerta, utile netto reinvestito. Per la classe di azioni A in euro a distribuzione relativa a M&G (Lux) Optimal Income Fund, M&G (Lux) Emerging Markets Bond Fund e per la classe di azioni A-H in euro a distribuzione di M&G (Lux) Global Floating Rate High Yield Fund, performance è calcolata sulla base del rendimento lordo reinvestito.

<sup>1</sup> L'indice è un indice composito formato dai seguenti componenti: 1/3 JPM EMBI Global Diversified Index, 1/3 JPM CEMBI Broad Diversified Index, 1/3 JPM GBI-EM Global Diversified Index. I risultati ottenuti prima del 17 settembre 2018 sono basati sulla classe di azioni A in Euro di M&G Emerging Markets Bond Fund (fondo OEIC autorizzato nel Regno Unito), confluito tramite fusione nella SICAV di diritto lussemburghese, in data 7 dicembre 2018. Le spese e le aliquote fiscali potrebbero essere diverse. <sup>2</sup> L'indice è BofA Merrill Lynch Global Floating Rate High Yield Index (3% constrained) USD Hedged Index. I risultati ottenuti prima del 13 settembre 2018 sono basati sulla classe di azioni A-H in Euro di M&G Global Floating Rate High Yield Fund (fondo OEIC autorizzato nel Regno Unito), confluito tramite fusione nella SICAV di diritto lussemburghese, in data 7 dicembre 2018. Le spese e le aliquote fiscali potrebbero essere diverse. <sup>3</sup> L'indice è un indice composito che comprende 1/3 Bloomberg Global Aggregate Corporate Index EUR Hedged, 1/3 Bloomberg Global High Yield Index EUR Hedged, 1/3 Bloomberg Global Treasury Index EUR Hedged. I risultati ottenuti prima del 5 settembre 2018 sono basati sulla classe di azioni A-H in Euro di M&G Optimal Income Fund (fondo OEIC autorizzato nel Regno Unito), confluito tramite fusione nella SICAV di diritto lussemburghese, in data 8 marzo 2019. Le spese e le aliquote fiscali potrebbero essere diverse. Per M&G (Lux) Income Allocation Fund, il fondo viene gestito attivamente e non ha un parametro di riferimento. Gli investitori possono valutare il rendimento del fondo in base al suo obiettivo, ossia generare un livello crescente di reddito e di incremento del capitale del 2-4% annuo, entrambi misurati su un periodo di tre anni. I risultati ottenuti prima del 16 gennaio 2018 sono quelli basati sulla classe di azioni A in euro di M&G Income Allocation Fund (fondo OEIC autorizzato nel Regno Unito), confluito tramite fusione nel corrispettivo fondo SICAV, in data 16 marzo 2018. Le spese e le aliquote fiscali potrebbero essere diverse. <sup>4</sup> L'indice è MSCI ACWI Net Return. I risultati ottenuti prima del 18 settembre 2018 sono basati sulla classe di azioni A in euro M&G Global Dividend Fund (fondo OEIC autorizzato nel Regno Unito), confluito tramite fusione nel rispettivo fondo SICAV, in data 7 dicembre 2018. Le spese e le aliquote fiscali potrebbero essere diverse. <sup>5</sup> L'indice è MSCI ACWI Net Return. Per M&G (Lux) Emerging Markets Bond Fund, M&G (Lux) Global Floating Rate High Yield Fund, M&G (Lux) Optimal Income Fund, M&G (Lux) Global Dividend Fund e M&G (Lux)

Global Listed Infrastructure Fund, il benchmark è un comparatore utilizzato esclusivamente per misurare le performance dei fondi e non vincola la costruzione del portafoglio. È stato scelto questo benchmark poiché riflette al meglio l'ambito della politica di investimento dei fondi. I fondi vengono gestiti attivamente. Il gestore degli investimenti ha la completa libertà di scegliere quali investimenti acquistare, detenere e vendere nei fondi. Le partecipazioni dei fondi possono discostarsi in misura significativa dagli elementi costitutivi del benchmark. Per le classi di azioni prive di copertura e con copertura, il benchmark è indicato nella valuta della classe di azioni. Per M&G (Lux) Optimal Income Fund e M&G (Lux) Global Listed Infrastructure Fund, il benchmark non è un benchmark ESG e non è in linea con i Criteri ESG.

## Il team Advisory di M&G Italia



**Andrea Orsi**

Country Head Italy and Greece

@ [andrea.orsi@mandg.com](mailto:andrea.orsi@mandg.com)



**Nicola Mutinelli**

Sales Director, Head of Advisory Clients

+39 02 3206 5551

@ [nicola.mutinelli@mandg.com](mailto:nicola.mutinelli@mandg.com)



**Marta Moretti**

Associate Director

+39 02 3206 5572

@ [marta.moretti@mandg.com](mailto:marta.moretti@mandg.com)

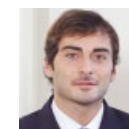


**Raffaella Aprea**

Senior Sales Manager

+39 02 3206 5530

@ [raffaella.aprea@mandg.com](mailto:raffaella.aprea@mandg.com)



**Ludovico Manfredonia**

Business Development Manager

+39 02 3206 5532

@ [ludovico.manfredonia@mandg.com](mailto:ludovico.manfredonia@mandg.com)



**Sergio Cordua**

Business Development Manager

+39 02 3206 5563

@ [sergio.cordua@mandg.com](mailto:sergio.cordua@mandg.com)



**Gregorio Terenzio**

Sales Support

+39 02 3206 5509


@ [gregorio.terenzio@mandg.com](mailto:gregorio.terenzio@mandg.com)

## Per essere sempre aggiornati

### LinkedIn

 Segui la nostra pagina **M&G Investments Italia** per avere aggiornamenti a portata di click!

### WhatsApp

 Puoi ricevere i nostri aggiornamenti mensili anche su **WhatsApp**. Non perdere il nostro servizio esclusivo!

### Bond Vigilantes

L'innovativo blog del Team Obbligazionario di M&G

 [www.bondvigilantes.com/italiano](http://www.bondvigilantes.com/italiano)

 @bondv\_italiano



Consulta il nostro glossario per una spiegazione dei termini di investimento utilizzati in questo documento a questo [link](#).

Il presente documento è concepito a uso esclusivo di investitori qualificati. Non destinato alla distribuzione ad altri soggetti o entità, che non devono basarsi sulle informazioni in esso contenute. Queste informazioni non costituiscono un'offerta o una sollecitazione di offerta per l'acquisto di azioni di investimento di uno dei Fondi qui citati. Gli acquisti relativi a un Fondo devono basarsi sul Prospetto Informativo corrente. Copie gratuite degli Atti Costitutivi, dei Prospetti Informativi, dei Documenti di Informazione Chiave per gli Investitori (KIID) e delle Relazioni annuali e semestrali sono disponibili presso M&G Luxembourg S.A. Tali documenti sono disponibili anche sul sito: [www.mandg.com/investments/professional-investor/it-it](http://www.mandg.com/investments/professional-investor/it-it). **Prima della sottoscrizione gli investitori devono leggere il Prospetto informativo e il Documento di Informazioni Chiave per gli Investitori**, che illustrano i rischi di investimento associati a questi fondi e che descrivono i diritti degli investitori. Le informazioni qui contenute non sostituiscono una consulenza indipendente in materia di investimenti. M&G Luxembourg S.A. può decidere di terminare gli accordi presi per la commercializzazione in base al nuovo processo di revoca della notifica della direttiva sulla distribuzione transfrontaliera. Informazioni sulla gestione dei reclami sono disponibili in italiano presso [www.mandg.com/investments/professional-investor/it-it/complaints-dealing-process](http://www.mandg.com/investments/professional-investor/it-it/complaints-dealing-process) Questa attività di marketing è pubblicata da M&G Luxembourg S.A. Sede legale: 16, boulevard Royal, L-2449, Luxembourg. **MAY 22 / 731401**