

**M&G (Lux) Global Listed Infrastructure Fund**  
Come spiegare il tema  
delle infrastrutture  
al tuo cliente



## Cos'è un'infrastruttura?

Per infrastruttura in senso lato si intende un bene associato alla fornitura di servizi essenziali per il funzionamento sicuro ed efficiente della società globale.



Il valore degli investimenti nel fondo è destinato ad oscillare. Questo determina il movimento al rialzo o al ribasso degli investimenti e la possibilità che non si riesca a recuperare l'ammontare inizialmente investito. Le opinioni espresse nel presente documento non sono da intendersi come raccomandazioni, consigli o previsioni.



## Che cosa sono le infrastrutture quotate e come si accede a questo tipo di investimento?

In passato il settore delle infrastrutture era prerogativa dei soggetti istituzionali: negli ultimi anni invece l'asset class è diventata sempre più [accessibile](#) anche da parte dei singoli investitori, se non altro attraverso le azioni delle società di infrastrutture quotate sul mercato. A queste ci riferiamo parlando di [infrastrutture quotate](#).



## Perché investire in infrastrutture oggi?

La spesa pubblica per le infrastrutture fisiche nelle economie avanzate segna da decenni una tendenza al ribasso, se misurata come percentuale dell'attività economica<sup>1</sup>.



<sup>1</sup><https://images.app.goo.gl/se3cCaMjembtQtYL6>

<sup>2</sup>America's Infrastructure Report Card 2021 | GPA:C.

<sup>3</sup>FACT SHEET: The American Jobs Plan | The White House.



## Quali sono i vantaggi per la società e l'ambiente?

Saranno necessari **investimenti ingenti** in infrastrutture per la transizione verso un futuro a basse emissioni di carbonio e per combattere con successo le sfide poste dal cambiamento climatico.

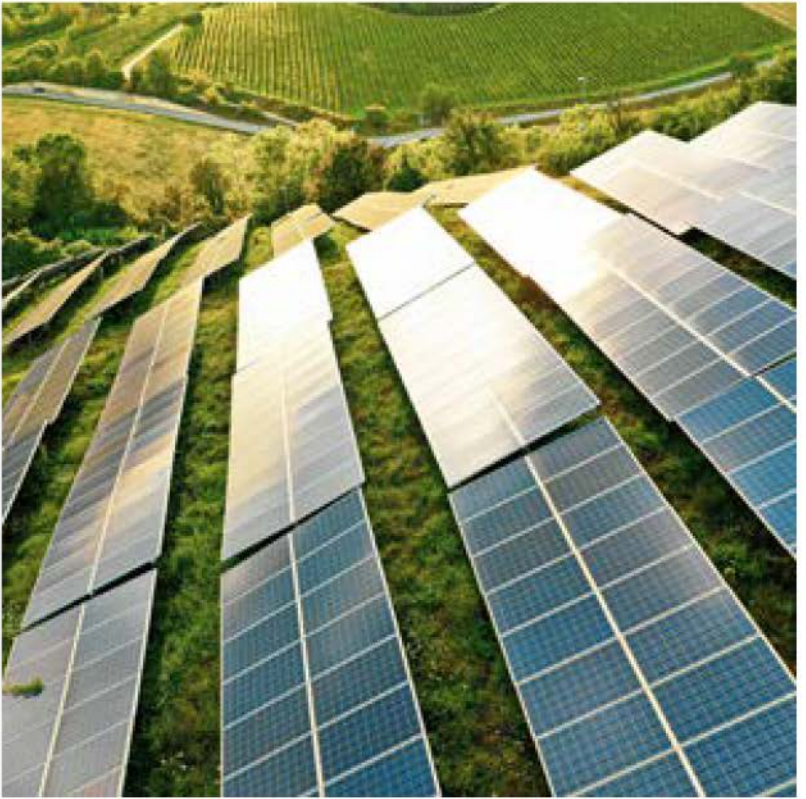


Per M&G (Lux) Global Listed Infrastructure Fund le informazioni relative alla sostenibilità possono essere trovate **qui**.



<sup>5</sup>[https://sustainabledevelopment.un.org/content/documents/24090pb3\\_cover.pdf](https://sustainabledevelopment.un.org/content/documents/24090pb3_cover.pdf)

<sup>6</sup>[https://www.ipcc.ch/site/assets/uploads/2018/02/ipcc\\_wg3\\_ar5\\_chapter8.pdf](https://www.ipcc.ch/site/assets/uploads/2018/02/ipcc_wg3_ar5_chapter8.pdf)



## Tre esempi di titoli in cui investe M&G (Lux) Global Listed Infrastructure Fund

### Crown Castle

Crown Castle è un fornitore leader di infrastrutture digitali negli Stati Uniti. L'azienda, che possiede oltre 40.000 torri di comunicazione<sup>7</sup> e circa 80.000 miglia di cavi in fibra, ha contratti a lungo termine con i fornitori di servizi che dipendono dalla sua infrastruttura.



<sup>7</sup>Chi siamo | Crown Castle.

Le opinioni espresse nel presente documento non sono da intendersi come raccomandazioni, consigli o previsioni.



## Enel

Enel è una grande utility integrata di elettricità e gas con sede in Italia. L'azienda vanta oltre 86 GW di capacità di generazione elettrica installata<sup>8</sup> e un modello di business diversificato, con più della metà dei ricavi al di fuori del proprio Paese e una presenza significativa in Sud America.



<sup>8</sup>Enel Group – enel.com.co

<sup>9</sup>Programma di sostenibilità | Enel Group.

Le opinioni espresse nel presente documento non sono da intendersi come raccomandazioni, consigli o previsioni.

## Transurban

Transurban è un proprietario e operatore di strade a pedaggio in Australia e in Nord America. L'azienda gestisce 21 autostrade su cui transitano circa 2 milioni di auto al giorno<sup>10</sup> intorno alle principali aree urbane, tra cui Melbourne e Sydney.



<sup>10</sup>Chi siamo | Transurban Group.

Le opinioni espresse nel presente documento non sono da intendersi come raccomandazioni, consigli o previsioni.

## Perchè M&G (Lux) Global Listed Infrastructure Fund può aiutarti a costruire il mondo di domani?



Le infrastrutture costituiscono la **colonna portante** dell'economia globale. In modo più o meno consapevole, dipendiamo da una serie di infrastrutture fisiche per vivere, lavorare e viaggiare.

Gli investimenti infrastrutturali di oggi saranno la base del funzionamento del mondo e del suo futuro. Questo perché i beni infrastrutturali hanno tipicamente una vita utile molto lunga, spesso pari a **diversi decenni**.

Investendo in azioni di società infrastrutturali a livello globale, il fondo e i suoi investitori possono contribuire al modo in cui riscaldiamo le nostre case, accediamo ai nostri dati digitali e raggiungiamo il nostro posto di lavoro, per gli anni a venire.



Il fondo investe per almeno l'80% in azioni di società infrastrutturali e investment trust di qualunque dimensione e di qualsiasi parte del mondo, compresi i mercati emergenti. Il fondo detiene solitamente azioni di meno di 50 società. Il fondo è gestito attivamente e il suo benchmark è l'indice MSCI ACWI Net Return.

Si prega di notare che investire in questo fondo significa acquisire quote o azioni di un fondo e non di una determinata attività sottostante come un immobile o le quote di una società, in quanto queste rappresentano soltanto le attività sottostanti detenute dal fondo.

## Il team Advisory di M&G Italia

---



### Andrea Orsi

Country Head Italy & Greece

@ [andrea.orsi@mandg.com](mailto:andrea.orsi@mandg.com)



### Nicola Mutinelli

Sales Director,

Head of Advisory Clients

☎ +39 02 3206 5551

@ [nicola.mutinelli@mandg.com](mailto:nicola.mutinelli@mandg.com)



### Marta Moretti

Associate Director

☎ +39 02 3206 5572

@ [marta.moretti@mandg.com](mailto:marta.moretti@mandg.com)



### Raffaella Aprea

Senior Sales Manager

☎ +39 02 3206 5530

@ [raffaella.aprea@mandg.com](mailto:raffaella.aprea@mandg.com)



### Ludovico Manfredonia

Business Development Manager

☎ +39 02 3206 5532

@ [ludovico.manfredonia@mandg.com](mailto:ludovico.manfredonia@mandg.com)



### Sergio Cordua

Business Development Manager

☎ +39 02 3206 5563

@ [sergio.cordua@mandg.com](mailto:sergio.cordua@mandg.com)

## Per essere sempre aggiornati

### LinkedIn

Segui la nostra pagina

**M&G Investments**

**Italia** per avere

aggiornamenti a

portata di click!

### WhatsApp

Puoi ricevere i nostri aggiornamenti mensili anche su **WhatsApp**. Non perdere il nostro servizio esclusivo!

## Simulatore PAC di M&G

Analizza i fondi di tuo interesse con il simulatore PAC di M&G!

[www.mandgitalia.it/pac](http://www.mandgitalia.it/pac)

Le definizioni dei termini di investimento contenuti in questa pagina possono essere trovate nel **glossario**.



---

Il presente documento è concepito a uso esclusivo di investitori qualificati. Non destinato alla distribuzione ad altri soggetti o entità, che non devono basarsi sulle informazioni in esso contenute. Queste informazioni non costituiscono un'offerta o una sollecitazione di offerta per l'acquisto di azioni di investimento di uno dei Fondi qui citati. Gli acquisti relativi a un Fondo devono basarsi sul Prospetto Informativo corrente. Copie gratuite degli Atti Costitutivi, dei Prospetti Informativi, dei Documenti di Informazione Chiave per gli Investitori (KIID) e delle Relazioni annuali e semestrali sono disponibili presso M&G Luxembourg S.A. Tali documenti sono disponibili anche sul sito: [www.mandg.com/investments/professional-investor/it-it](http://www.mandg.com/investments/professional-investor/it-it). **Prima della sottoscrizione gli investitori devono leggere il Prospetto informativo e il Documento di Informazioni Chiave per gli Investitori**, che illustrano i rischi di investimento associati a questi fondi e che descrivono i diritti degli investitori. Le informazioni qui contenute non sostituiscono una consulenza indipendente in materia di investimenti. M&G Luxembourg S.A. può decidere di terminare gli accordi presi per la commercializzazione in base al nuovo processo di revoca della notifica della direttiva sulla distribuzione transfrontaliera. Informazioni sulla gestione dei reclami sono disponibili in italiano presso [www.mandg.com/investments/professional-investor/it-it/complaints-dealing-process](http://www.mandg.com/investments/professional-investor/it-it/complaints-dealing-process). Questa attività di marketing è pubblicata da M&G Luxembourg S.A. Sede legale: 16, boulevard Royal, L-2449, Luxembourg. **APR 22 / W731001**