

Comunicazione di marketing.  
Ad uso esclusivo di investitori qualificati



**Campagna promozionale PAC**

Pianificare il futuro non  
è mai stato così semplice

**Le nostre soluzioni azionarie innovative**



# Piano di Accumulo di Capitale (PAC) con M&G

Il Piano di Accumulo del Capitale (PAC) è una modalità di investimento che prevede la sottoscrizione di un prodotto finanziario attraverso versamenti di **capitale** per un periodo di tempo predeterminato.



I piani di accumulo possono rappresentare una buona soluzione per coloro che vogliono pianificare il proprio futuro investendo in modo graduale.



È un piano di risparmio con l'obiettivo di diversificare gli investimenti e cogliere le opportunità di mercato.



Il PAC permette all'investitore di accrescere potenzialmente il proprio patrimonio in modo graduale nel tempo, versando somme di denaro a scadenze regolari.



In questo modo, è possibile controllare l'emotività dell'investimento, gestendo il rischio legato alla volatilità dei mercati e al market timing.

## Perchè il PAC di M&G?



I fondi della gamma M&G possono essere sottoscritti attraverso un Piano di Investimento di Capitale, il PIC, oppure attraverso un Piano di Accumulo di Capitale, il PAC.

Infrastrutture, investimento a impatto e intelligenza artificiale sono le possibili fonti di extra-rendimento che abbiamo individuato nello scenario finanziario attuale, sottoscrivibili anche attraverso una soluzione PAC. M&G offre ai suoi clienti delle strategie azionarie innovative a gestione attiva con l'obiettivo di beneficiare di quelli che consideriamo i trend strategici di lungo periodo.

Il valore e il reddito degli asset dei fondi potrebbe diminuire così come aumentare, determinando movimenti al rialzo o al ribasso del valore dell'investimento. Non vi è alcuna garanzia che l'obiettivo dei fondi verrà realizzato ed è possibile che non si riesca a recuperare l'importo iniziale investito. Le performance passate non sono indicative dei risultati futuri.

## Campagna promozionale PAC M&G 2022

In considerazione dell'attuale contesto di mercato caratterizzato da un forte interesse per soluzioni azionarie, crediamo fortemente che l'investimento graduale possa essere uno strumento utile a creare relazioni durature con i vostri clienti. Per questo, abbiamo predisposto una campagna di promozione sui Piani di Accumulo di Capitale (PAC) sottoscritti nel 2022 che prevede:

- **sconto totale** del diritto fisso di apertura del contratto PAC;
- **azzeramento** dei costi fissi sulle singole rate del PAC per tutta la durata del contratto.



# Infrastrutture, impatto positivo e intelligenza artificiale: soluzioni interessanti in ottica PAC

## Infrastrutture

### M&G (Lux) Global Listed Infrastructure Fund

ISIN LU1665237704 (classe EUR A Acc.)

Data di lancio 5 ottobre 2017



Alex Araujo,  
gestore

Il processo di investimento del fondo integra l'attenzione alla sostenibilità prendendo in considerazione i fattori e i rischi ambientali, sociali e di governance (ESG) specifici delle **infrastrutture quotate**. Questo impegno si concretizza anche nell'interazione con le società partecipate su questi temi.

Adottando un approccio innovativo, il fondo non si ferma alle infrastrutture economiche **tradizionali**, come le utility o i trasporti, ma investe anche nelle infrastrutture **sociali** (salute, istruzione) ed **evolutive** (transazionali e di comunicazione).

Le infrastrutture sono citate in tutti i **piani di rilancio** economico varati dai governi dei Paesi più importanti del mondo. Attualmente esiste a livello globale un'enorme esigenza di spesa infrastrutturale, per la manutenzione o la modernizzazione delle risorse esistenti.

Il fondo investe per almeno l'80% in azioni di società infrastrutturali e investment trust di qualunque dimensione e di qualsiasi parte del mondo, compresi i mercati emergenti. Il fondo detiene solitamente azioni di meno di 50 società. Il fondo investe in titoli che soddisfano i Criteri ESG e i Criteri di Sostenibilità. Agli investimenti si applicano esclusioni basate su norme, settori e/o valori.

Le informazioni relative alla sostenibilità possono essere trovate **qui**.

M&G (Lux) Global Listed Infrastructure Fund è gestito attivamente e il benchmark è l'indice MSCI ACWI Net Return.



## Impatto positivo

### M&G (Lux) Positive Impact Fund

ISIN LU1854107221 (classe EUR A Acc.)

Data di lancio 29 novembre 2018



John William  
Olsen, gestore

Il fondo investe per almeno l'80% in azioni di società afferenti a qualsiasi settore, di qualsiasi dimensione e provenienti da qualsiasi regione del mondo, inclusi i mercati emergenti. Il fondo detiene solitamente azioni di meno di 40 società. Il fondo investe in titoli che soddisfano i Criteri ESG e i Criteri di Impatto. Agli investimenti si applicano esclusioni basate su norme, settori e/o valori. Tutte le società vengono valutate sulla base delle loro credenziali d'investimento e capacità di generare un impatto sociale e/o ambientale positivo.

Crediamo che questa strategia sia in grado di beneficiare di flussi di capitali su tutti i settori per contribuire a raggiungere gli Obiettivi per lo Sviluppo Sostenibile delle Nazioni Unite (OSS)\*.

Una duplice proposta che unisce un **ritorno economico competitivo** a un **contributo concreto** al benessere sociale, integrando i fattori ESG.

Le informazioni relative alla sostenibilità possono essere trovate **qui**.

M&G (Lux) Positive Impact Fund è gestito attivamente e il benchmark è l'indice MSCI ACWI Net Return.

\*Pur sostenendo gli OSS dell'ONU, non siamo affiliati all'ONU e i nostri fondi non sono da loro approvati.

## Intelligenza artificiale



### M&G (Lux) Global Maxima Fund

ISIN LU2065169091 (classe EUR A Acc.)

Data di lancio 11 dicembre 2019



Marc Beckenstrater,  
co-gestore e  
corresponsabile del  
team Systematic  
Investment di M&G



Gautam Samarth,  
co-gestore

Fondo azionario attivo che utilizza l'intelligenza artificiale come motore dell'attività di gestione, abbinando la conoscenza e l'esperienza umana con le migliori prestazioni delle macchine.

La selezione iniziale dei titoli si basa infatti su algoritmi addestrati per classificare le azioni in base alla probabilità di sovraperformance nel breve periodo, analizzando un'enorme quantità di dati storici nell'universo di investimento del fondo.

Una volta terminato il processo di selezione, è il team di gestione a decidere quali azioni inserire in portafoglio, in base alle proprie considerazioni e ai riscontri del team di analisti di ricerca di M&G.

Il fondo mira a generare una combinazione di crescita del capitale e reddito che sia superiore a quella del mercato azionario globale in un orizzonte temporale di cinque anni.

Almeno l'80% dell'investimento del fondo è effettuato in azioni di società afferenti a qualsiasi settore, di qualsiasi dimensione e provenienti da qualsiasi regione del mondo, inclusi i mercati emergenti.

M&G (Lux) Global Maxima Fund è gestito attivamente e il benchmark è l'indice MSCI ACWI Net Return. ■

Rischi associati ai fondi inseriti in questo documento.

Il valore e il reddito degli asset dei fondi potrebbero diminuire così come aumentare, determinando movimenti al rialzo o al ribasso del valore dell'investimento. Non vi è alcuna garanzia che l'obiettivo dei fondi verrà realizzato ed è possibile che non si riesca a recuperare l'importo iniziale investito.

I fondi possono essere esposti a varie valute. Le fluttuazioni dei tassi di cambio possono incidere negativamente sul valore del vostro investimento.

Per M&G (Lux) Global Listed Infrastructure Fund e M&G (Lux) Positive Impact Fund, le informazioni ESG ottenute da fornitori di dati terzi possono essere incomplete, inesatte o non disponibili. Vi è il rischio che il gestore degli investimenti possa valutare erroneamente un titolo o un emittente, con un conseguente erroneo inserimento o un'erronea esclusione di un titolo nel o dal portafoglio dei fondi.

Per M&G (Lux) Global Listed Infrastructure Fund e M&G (Lux) Positive Impact Fund, i fondi detengono un numero esiguo d'investimenti e, di conseguenza, la riduzione di valore di un singolo investimento può incidere in misura maggiore rispetto alla detenzione di un numero maggiore d'investimenti.

Per M&G (Lux) Global Listed Infrastructure Fund e M&G (Lux) Positive Impact Fund, i fondi investono principalmente in azioni societarie, pertanto potrebbero subire oscillazioni di prezzo più ampie rispetto ai fondi che investono in obbligazioni e/o liquidità.

Si prega di notare che investire in questi fondi significa acquisire quote o azioni di un fondo e non di una determinata attività sottostante come un immobile o le quote di una società, in quanto queste rappresentano soltanto le attività sottostanti detenute dal fondo.

Le definizioni dei termini di investimento contenuti in questo documento possono essere trovate nel **glossario**.

Altri fattori di rischio attinenti sono riportati nel Documento contenente le informazioni chiave per gli investitori (KIID) dei fondi.

## Il team Advisory di M&G Italia



### Andrea Orsi

Country Head Italy and Greece

@ [andrea.orsi@mandg.com](mailto:andrea.orsi@mandg.com)



### Nicola Mutinelli

Sales Director, Head of Advisory Clients

+39 02 3206 5551

@ [nicola.mutinelli@mandg.com](mailto:nicola.mutinelli@mandg.com)



### Marta Moretti

Associate Director

+39 02 3206 5572

@ [marta.moretti@mandg.com](mailto:marta.moretti@mandg.com)

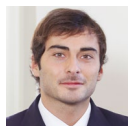


### Raffaella Aprea

Senior Sales Manager

+39 02 3206 5530

@ [raffaella.aprea@mandg.com](mailto:raffaella.aprea@mandg.com)



### Ludovico Manfredonia

Sales Manager

+39 02 3206 5532

@ [ludovico.manfredonia@mandg.com](mailto:ludovico.manfredonia@mandg.com)

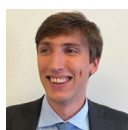


### Sergio Cordua

Business Development Manager

+39 02 3206 5563

@ [sergio.cordua@mandg.com](mailto:sergio.cordua@mandg.com)



### Gregorio Terenzio

Sales Support

@ [gregorio.terenzio@mandg.com](mailto:gregorio.terenzio@mandg.com)

## Per essere sempre aggiornati

### LinkedIn

 Segui la nostra pagina **M&G Investments Italia** per avere aggiornamenti a portata di click!

### WhatsApp

 Puoi ricevere i nostri aggiornamenti mensili anche su **WhatsApp**. Non perdere il nostro servizio esclusivo!

### Bond Vigilantes

L'innovativo blog del Team Obbligazionario di M&G

 [www.bondvigilantes.com/italiano](http://www.bondvigilantes.com/italiano)

 [@bondv\\_italiano](https://twitter.com/bondv_italiano)

## Simulatore PAC di M&G

Analizza i fondi di tuo interesse con il simulatore PAC di M&G!

[www.mandgitalia.it/pac](http://www.mandgitalia.it/pac)



Il presente documento è concepito a uso esclusivo di investitori qualificati. Non destinato alla distribuzione ad altri soggetti o entità, che non devono basarsi sulle informazioni in esso contenute. Queste informazioni non costituiscono un'offerta o una sollecitazione di offerta per l'acquisto di azioni di investimento di uno dei Fondi qui citati. Gli acquisti relativi a un Fondo devono basarsi sul Prospetto Informativo corrente. Copie gratuite degli Atti Costitutivi, dei Prospetti Informativi, dei Documenti di Informazione Chiave per gli Investitori (KIID) e delle Relazioni annuali e semestrali sono disponibili presso M&G Luxembourg S.A. Tali documenti sono disponibili anche sul sito: [www.mandg.com/investments/professional-investor/it-it](http://www.mandg.com/investments/professional-investor/it-it). Prima della sottoscrizione gli investitori devono leggere il Prospetto informativo e il Documento di Informazioni Chiave per gli Investitori, che illustrano i rischi di investimento associati a questi fondi e che descrivono i diritti degli investitori. Le informazioni qui contenute non sostituiscono una consulenza indipendente in materia di investimenti. M&G Luxembourg S.A. può decidere di terminare gli accordi presi per la commercializzazione in base al nuovo processo di revoca della notifica della direttiva sulla distribuzione transfrontaliera. Informazioni sulla gestione dei reclami sono disponibili in italiano presso [www.mandg.com/investments/professional-investor/it-it/complaints-dealing-process](http://www.mandg.com/investments/professional-investor/it-it/complaints-dealing-process). Questa attività di marketing è pubblicata da M&G Luxembourg S.A. Sede legale: 16, boulevard Royal, L-2449, Luxembourg. APR 22 / W718504