

Come l'intelligenza artificiale sta cambiando il settore finanziario



Contenuti

Clicca sulle immagini per scoprire il grande impatto dell'intelligenza artificiale sul settore finanziario e sulla gestione degli investimenti.

Il valore e il reddito degli asset del Fondo potrebbe diminuire così come aumentare, determinando movimenti al rialzo o al ribasso del valore dell'investimento. Non vi è alcuna garanzia che l'obiettivo del Fondo verrà realizzato ed è possibile che non si riesca a recuperare l'importo iniziale investito. Le opinioni espresse in questo documento non sono da intendersi come raccomandazioni, consigli o previsioni.

Non prestiamo servizi di consulenza finanziaria. Per qualsiasi dubbio circa l'idoneità di un investimento alle proprie esigenze, si raccomanda di rivolgersi a un consulente finanziario di fiducia. Le definizioni dei termini di investimento contenuti in questa pagina possono essere trovate nel [glossario](#).



L'intelligenza artificiale nel mondo bancario e finanziario

Il futuro dell'intelligenza artificiale nel settore finanziario è in ascesa, lasciando ipotizzare uno scenario dove si potranno avere minori costi, scambi di denaro più sicuri e un'esperienza migliore per i clienti.

Precisione e rapidità per limitare i rischi nell'analisi del credito

Le applicazioni di intelligenza artificiale stanno aiutando le banche a prendere decisioni per sottoscrizioni più "intelligenti", valutando in modo più accurato il processo decisionale del credito

L'analisi del credito e la valutazione del rischio sono attività centrali nell'industria bancaria, sempre più alla ricerca di nuove soluzioni tecnologiche per ottenere risultati più precisi in tempi più rapidi. Le grandi banche si stanno rivolgendo all'apprendimento automatico per creare modelli più precisi e agili da applicare per la valutazione del cliente.

I dati sulle abitudini di rimborso di ogni individuo, il numero di prestiti attivi in quel momento, il numero di carte di credito intestate e altri dati possono essere utilizzati per personalizzare il tasso di interesse su un prestito, identificare i rischi e garantire una migliore pianificazione futura.



10.855 mld €

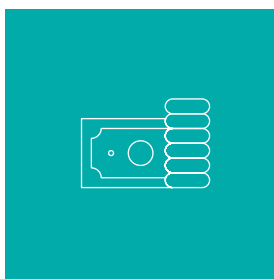
i prestiti erogati dalle banche a famiglie e imprese dell'Eurozona tra marzo 2020 e agosto 2021

Fonte: Autorità Bancaria Europea (EBA).

I vantaggi dell'intelligenza artificiale nell'analisi del credito e nella valutazione dei rischi



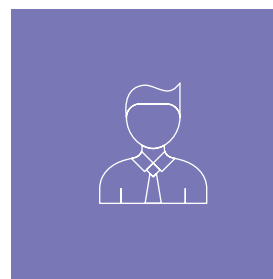
Riduzione dei rischi



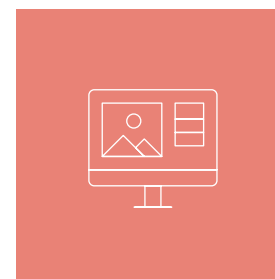
Risparmio sui costi operativi



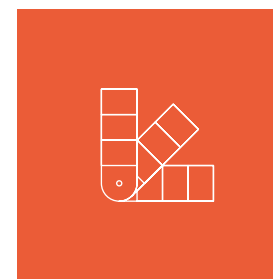
Conformità alle normative



Accesso a nuovi clienti



Migliore esperienza per il cliente



Personalizzazione più marcata

L'intelligenza artificiale per rilevare e prevenire le frodi finanziarie

Ogni giorno si verificano enormi quantità di transazioni digitali. La necessità di intensificare gli sforzi in materia di sicurezza informatica è una priorità per qualsiasi istituto di credito

Le tecnologie di intelligenza artificiale possono essere visibili, come i chatbot con i quali dialoghiamo sui siti web, oppure nascoste come i sistemi di sicurezza per la rilevazione e la gestione delle frodi. Qui entrano in gioco soprattutto le applicazioni di apprendimento automatico addestrate su miliardi di richieste in modo da consentire al software di distinguere l'utente reale dai bot.

L'intelligenza artificiale può infatti utilizzare i comportamenti di spesa del passato per evidenziare movimenti sospetti. Questi software stanno diventando sempre più intelligenti: grazie all'esperienza umana apprendono dagli errori per prendere decisioni più sofisticate in futuro.



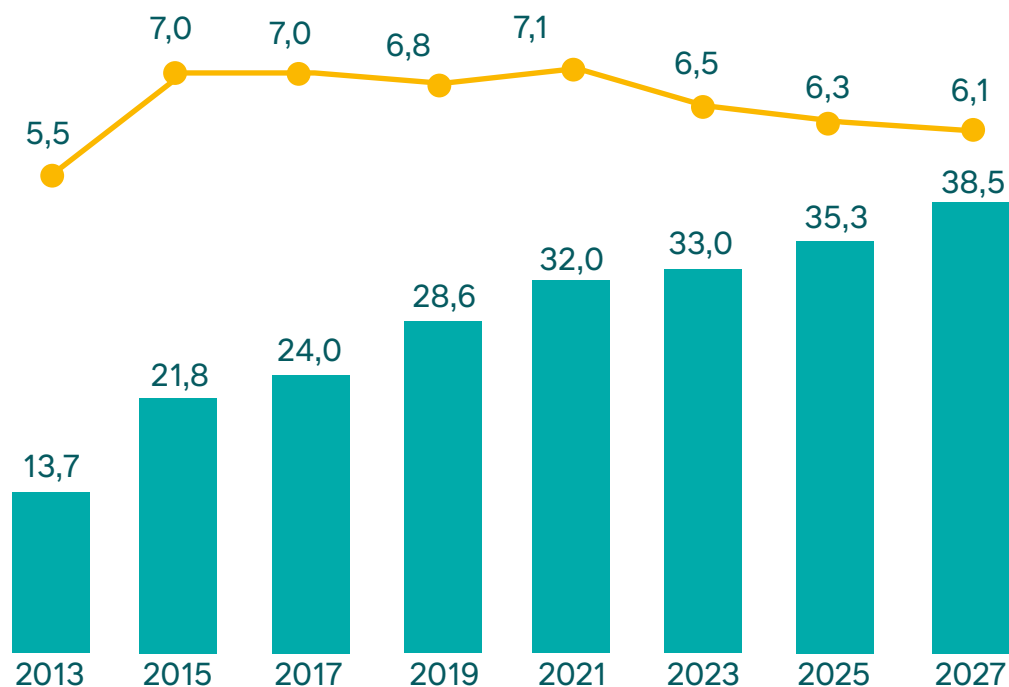
236,1 mld \$

il mercato globale dei pagamenti digitali previsto entro il 2028

Fonte: Businesswire su dati ResearchandMarkets.com.

Frodi sui pagamenti con carte di credito a livello globale

■ Frodi in miliardi \$ — Frodi in centestimi per 100\$ di volume totale



Fonte: Nilson Report.

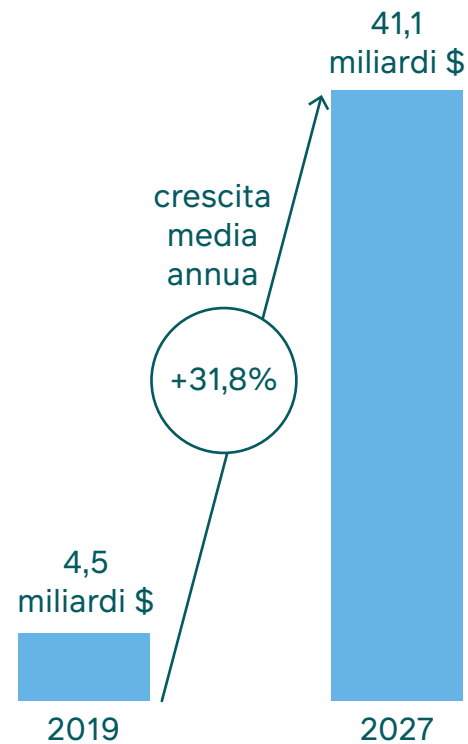
La nuova consulenza finanziaria che potenzia le intuizioni umane

Il futuro del processo decisionale finanziario passa dalla collaborazione tra l'esperienza del consulente e la velocità e precisione dell'intelligenza artificiale, per un servizio di qualità attivo 24 ore su 24

Grazie all'utilizzo di strumenti di intelligenza artificiale, il **consulente finanziario** può offrire un servizio più economico, rapido, trasparente e flessibile. Al tempo stesso, la clientela potrà ricevere **consigli personalizzati** relativi alla propria gestione patrimoniale in funzione dei propri obiettivi, acquistare o vendere prodotti finanziari, ricevere report dettagliati relativi all'andamento dei propri investimenti.

L'intelligenza artificiale non scredita il **valore dell'esperienza umana**: unire la **potenza di calcolo delle macchine** con il prezioso contributo delle **intuizioni umane** è la soluzione per fornire opzioni molto più efficienti di quelle garantite dai singoli elementi separatamente.

Il mercato dei robo advisor



Fonte: Allied Market Research.

Il cliente al centro nella nuova consulenza finanziaria

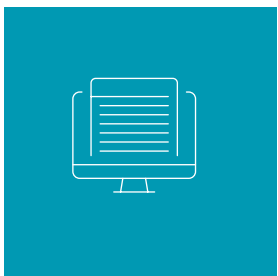


L'intelligenza artificiale è il nuovo alleato per i trader professionisti

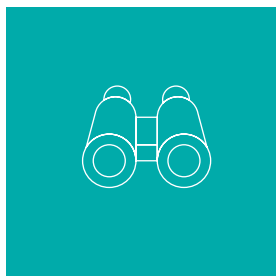
Da diversi anni il *computing*, grazie alla sua capacità di processare e gestire enormi quantità di dati in rete, ha rivoluzionato il lavoro dei trader professionisti

Nel corso del tempo, il settore del trading ha imparato a sfruttare sempre di più gli strumenti di intelligenza artificiale per raggiungere un **livello di efficienza più elevato** e **prevedere** in modo più appropriato l'**andamento dei prezzi** sia a breve che a lungo termine, anche se ovviamente non in modo infallibile. Gli algoritmi di ultima generazione riescono ad analizzare un'enorme mole di informazioni in tempi brevissimi rimuovendo l'emotività dal processo decisionale. L'intelligenza artificiale è quindi un **valido supporto per i trader professionisti** perché i suoi input non sono influenzati da variabili e fattori esterni, ma si basano solamente su dati oggettivi.

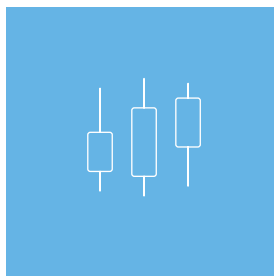
I vantaggi dei software di intelligenza artificiale nel trading



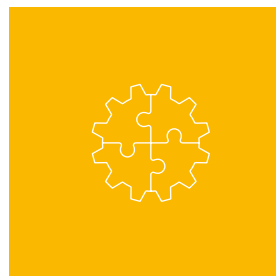
Rapidità nell'elaborare enormi quantità di dati in tempi brevissimi



Osservare i modelli passati durante un orizzonte di mercato di lungo periodo

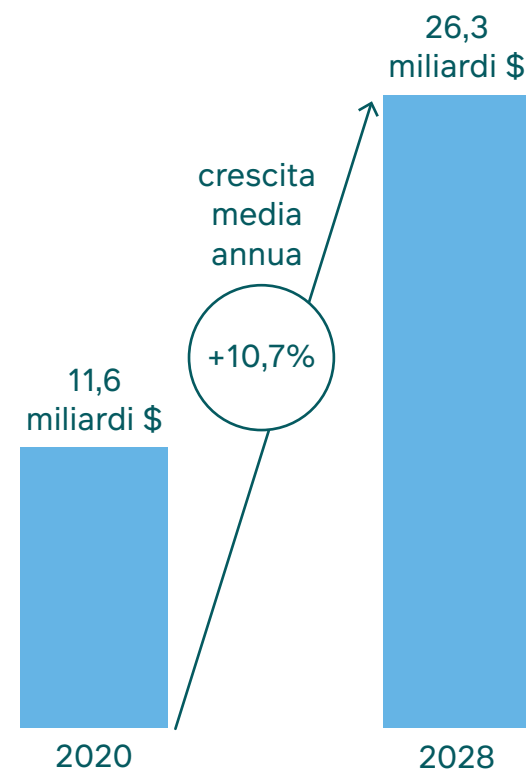


Prevedere come i modelli potrebbero ripetersi in futuro



Costruire strategie per rispondere alla propensione al rischio di ogni cliente

Il mercato del trading algoritmico



Fonte: Verified Market Research.



L'intelligenza artificiale nella gestione degli investimenti

Grazie alla potenza degli algoritmi, che elaborano e analizzano grandi quantità di dati, l'intelligenza artificiale supporta l'esperienza umana nella gestione degli investimenti.

L'apprendimento automatico, un valido supporto per i team di gestione

Il mondo degli investimenti naviga tra una grande quantità di dati disponibili e la necessità di elaborarli, nella maniera più veloce e corretta possibile, per trasformarli in vere e proprie decisioni di investimento

La raccolta e l'analisi dei dati, unite all'esperienza e alle capacità umane, fanno la differenza tra l'aumentare valore o vanificare gli sforzi dei risparmiatori. I gestori attivi vivono con l'ambizione di battere il mercato e sono convinti che sia possibile utilizzare le informazioni disponibili per ottenere una potenziale sovraperformance degli investimenti.

Per trarre vantaggio dai dati bisogna però utilizzarli nel modo corretto, ma non è semplice districarsi nell'enorme quantità di "rumore" sui mercati. Sfruttare gli algoritmi intelligenti di apprendimenti automatico permette di analizzare numerosi set di dati che non sarebbero gestibili dai soli team di investimento.

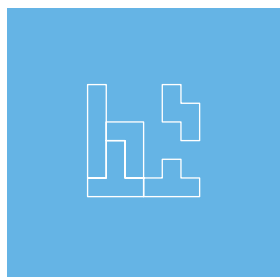


119,5 trn \$

gli asset gestiti, a fine 2020,
dalle 500 società di gestione del
risparmio più grandi del mondo

Fonte: Thinking Ahead Institute.

L'intelligenza artificiale a supporto dei team di gestione



Gli algoritmi di apprendimento automatico

Elaborazione di una grande quantità di dati storici



La classificazione dei titoli

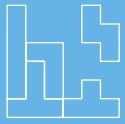
Assegnazione di determinati giudizi sulla qualità dei titoli



La costruzione del portafoglio

Ottimizzazione dei gestori per ottenere il massimo valore

Le performance passate non sono indicative dei risultati futuri.



Gli algoritmi di apprendimento automatico

Gli algoritmi di apprendimento automatico supervisionato funzionano prendendo una **grande quantità di dati storici** su determinati settori del mercato. Gli algoritmi imparano **riconoscendo gli schemi di correlazione** tra i dati immessi e la sovraperformance dei titoli, in quella che viene definita la “fase di formazione”. I team di gestione dovranno **controllare** che i modelli generino previsioni efficaci anche su dati che non hanno mai visto prima.



La classificazione dei titoli

Un elemento fondamentale è disporre di **dati di buona qualità** per l’analisi degli investimenti. Una volta che sono stati “istruiti”, gli algoritmi generalmente ricevono dati in tempo reale e li analizzano per classificare i titoli in cui il team di gestione potrebbe decidere di investire. In questo caso, la macchina riveste i panni dell’analista tradizionale che **assegna a un titolo un determinato giudizio**: acquistare, mantenere in portafoglio, vendere.



La costruzione del portafoglio

La costruzione del portafoglio è un passaggio fondamentale ed è il momento in cui è più visibile la **collaborazione** tra la potenza dell’**intelligenza artificiale** e l’**esperienza umana**. Il team di gestione, dopo aver ricevuto gli input dagli algoritmi, cerca infatti di **ottimizzare il portafoglio** con l’obiettivo di ottenere il massimo valore dagli investimenti. Le decisioni d’investimento non devono essere automatizzate, perché **l’ultima parola spetta sempre ai gestori**.

Le tre grandi sfide dell’intelligenza artificiale nella gestione degli investimenti



Le macchine oggi possono essere molto efficaci per risolvere un problema specifico, ma devono essere **supervisionate da un esperto del settore**. Senza supervisione, le macchine non sono ancora abbastanza “intelligenti”.



La seconda sfida è la **quantità di dati** richiesti dalle macchine per apprendere un compito, che non sono facilmente disponibili. L’uomo apprende in modo diverso e può imparare compiti complessi molto più rapidamente.



Dato che i modelli di intelligenza artificiale utilizzano migliaia di input per arrivare alle loro conclusioni, può essere estremamente difficile per gli esseri umani **capire il loro funzionamento** e controllarne l’accuratezza.

L'intelligenza artificiale applicata al Fondo M&G (Lux) Global Maxima Fund

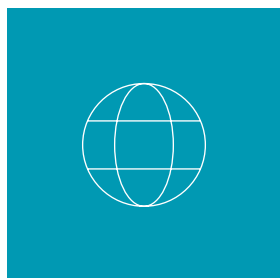
In M&G (Lux) Global Maxima Fund, la collaborazione tra uomo e macchina nella gestione degli investimenti diventa realtà. Seppur potenziata dalla tecnologia, l'esperienza dei gestori resta la vera forza della strategia.



Combinare tecniche quantitative all'avanguardia con le strategie più tradizionali

Una strategia che offre tutti i vantaggi di due realtà molto diverse: in M&G (Lux) Global Maxima Fund l'uomo e la macchina lavorano fianco a fianco, aiutandosi a vicenda

Il Fondo adotta una strategia azionaria in cui vengono combinate le possibilità quasi infinite della digitalizzazione con le competenze del team di investimento. La selezione dei titoli è assistita dall'apprendimento automatico supervisionato. Seppure potenziata dall'efficacia della tecnologia, l'esperienza di gestori e analisti resta comunque la forza propulsiva principale del processo di investimento: sono loro, infatti, che elaborano gli algoritmi e verificano i risultati per poi selezionare i titoli da inserire in un portafoglio globalmente diversificato.



Universo globale

Il Fondo è un comparto azionario globale, altamente diversificato con ampio turnover di portafoglio, senza limiti a livello geografico e settoriale in modo che nessun singolo titolo abbia un impatto eccessivo sul portafoglio. La selezione dei titoli, sulla quale l'ultima parola spetta esclusivamente ai gestori, resta il vero motore della performance con l'obiettivo di sovraperformare il mercato globale nel suo complesso.



100

i titoli presenti nel portafoglio del Fondo, senza limiti a livello geografico e settoriale

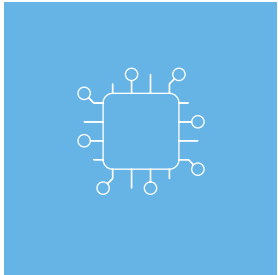


5 anni

l'orizzonte temporale consigliato per chi desidera investire in M&G (Lux) Global Maxima Fund

Politica di investimento

Almeno l'80% dell'investimento del Fondo è effettuato in azioni di società afferenti a qualsiasi settore, di qualsiasi dimensione e provenienti da qualsiasi regione del mondo, inclusi i mercati emergenti. Il Fondo può investire in Azioni A cinesi tramite lo Shanghai-Hong Kong Stock Connect e lo Shenzhen-Hong Kong Stock Connect. Il Fondo è gestito attivamente. Il suo benchmark è MSCI ACWI Net Return Index.



Intelligenza artificiale

Il Fondo applica le **ultime tecnologie** nel campo dell'intelligenza artificiale, nella scienza dei dati e nell'elaborazione informatica per generare raccomandazioni sui titoli che saranno poi selezionati dai gestori.

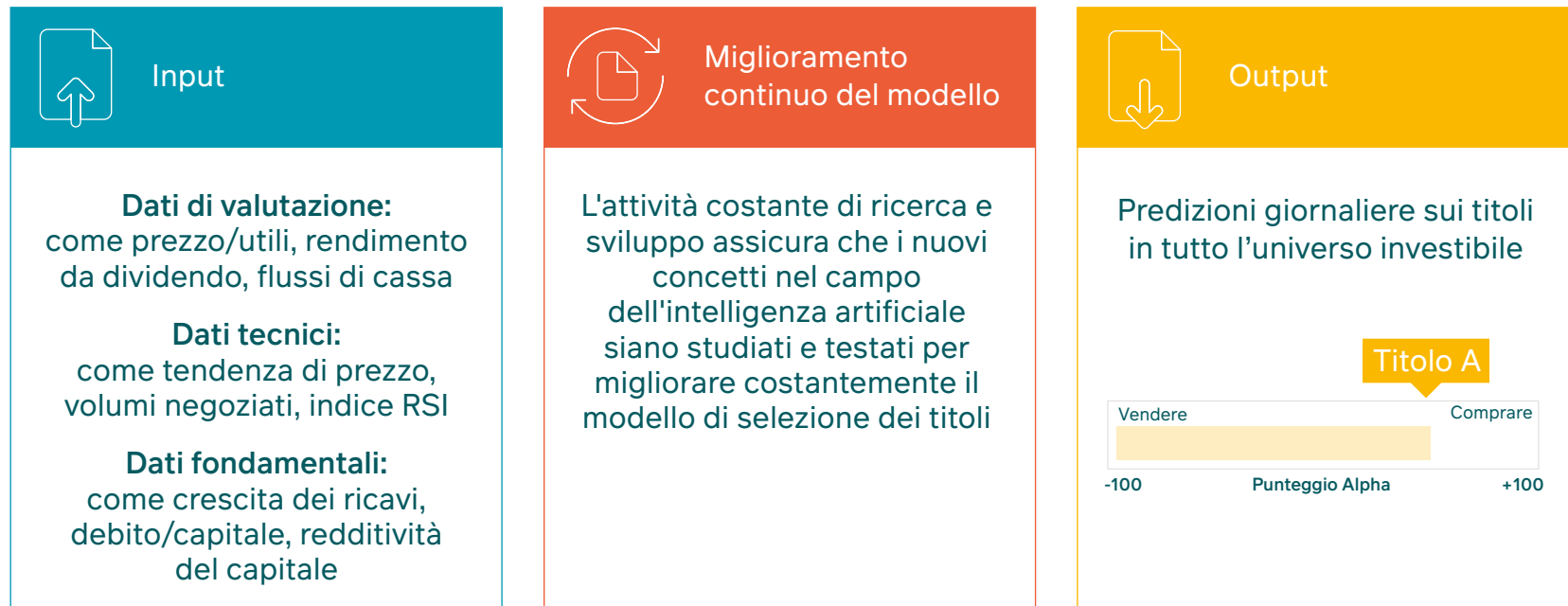
Il **database proprietario** utilizza oltre un miliardo di set di dati che coprono un periodo di oltre 25 anni. Il risultato è un'istantanea aggiornata quotidianamente dei "punteggi" di oltre 8.000 società.



oltre 1 mld

il set di dati utilizzato dal database di M&G, che copre un periodo di oltre 25 anni

L'intelligenza artificiale applicata alla selezione dei titoli



Fonte: M&G.

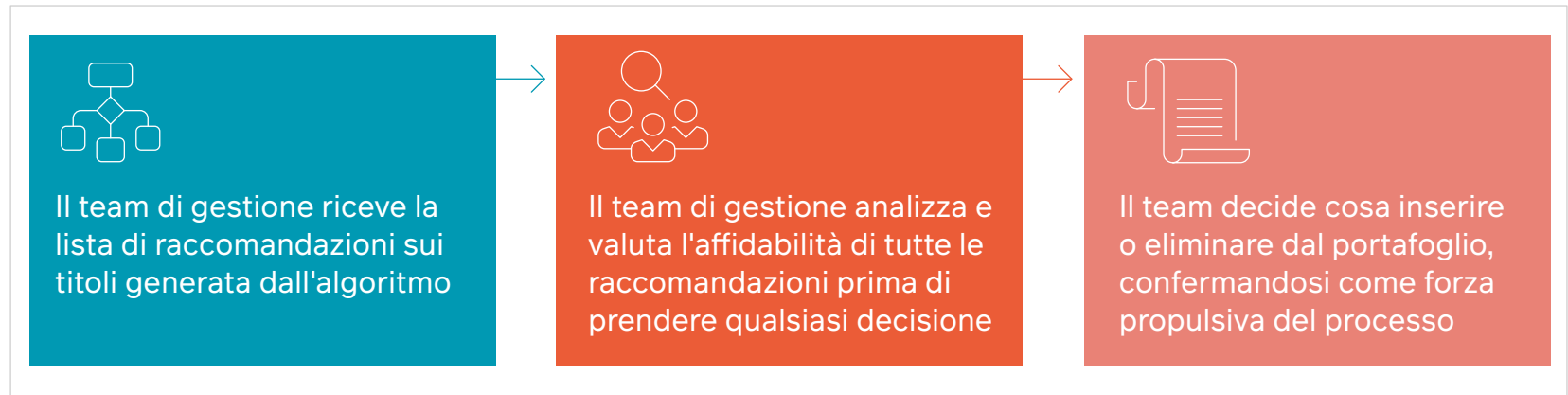


Supervisione umana

Il team di gestione del Fondo non segue ciecamente gli input determinati dall’algoritmo, ma **valuta l’affidabilità** di tutte le raccomandazioni sui titoli prima di prendere qualsiasi decisione di investimento per evitare problemi dovuti a errori nei dati.

In questo modo i gestori assicurano un “**controllo logico**” del processo.

Il controllo umano del processo di investimento della strategia



Obiettivo:

selezionare titoli vincenti in grado di sovraperformare il mercato globale nel suo complesso

Questa è una comunicazione di marketing. Si prega di consultare il prospetto informativo e il documento contenente le informazioni chiave (KID) prima di prendere una decisione finale di investimento.

È un comparto (“Fondo”) di M&G (Lux) Investment Funds 1, società d’investimento a capitale variabile di diritto lussemburghese. Si prega di notare che investire nel Fondo significa acquisire quote o azioni di un fondo e non di una determinata attività sottostante come un immobile o le quote di una società, in quanto queste rappresentano soltanto le attività sottostanti detenute dal singolo fondo.

Il valore e il reddito degli asset del Fondo potrebbero diminuire così come aumentare, determinando movimenti al rialzo o al ribasso del valore dell’investimento. Non vi è alcuna garanzia che l’obiettivo del Fondo verrà realizzato ed è possibile che non si riesca a recuperare l’importo iniziale investito.

Principali rischi associati a questo Fondo

Il Fondo può essere esposto a varie valute. Le fluttuazioni dei tassi di cambio possono incidere negativamente sul valore del vostro investimento.

L’investimento nei mercati emergenti comporta un rischio di perdita maggiore riconducibile, tra gli altri fattori, a rischi economici, valutari, di liquidità e regolamentari. Potrebbero sorgere delle difficoltà di acquisto, vendita, custodia o valutazione degli investimenti in tali paesi.

Il fondo può investire in azioni A cinesi. Gli investimenti in attività della Cinese sono soggetti a condizioni politiche, normative ed economiche mutevoli, che possono creare difficoltà nella vendita o nell’ottenimento del relativo reddito. Inoltre, tali investimenti avvengono tramite i sistemi Stock Connect, che possono essere più sensibili al rischio di compensazione, regolamento e controparte. Questi fattori potrebbero determinare una perdita a carico del fondo.

Ulteriori dettagli sui fattori di rischio applicabili al Fondo sono riportati nel prospetto di M&G (Lux) Investment Funds 1.

Le opinioni espresse in questo documento non sono da intendersi come raccomandazioni, consigli o previsioni.

Non prestiamo servizi di consulenza finanziaria. Per qualsiasi dubbio circa l’idoneità di un investimento alle proprie esigenze, si raccomanda di rivolgersi a un consulente finanziario di fiducia.

L'intelligenza artificiale è in ascesa
nel variegato universo finanziario
e le sue applicazioni sono in
costante miglioramento.

Il presente documento è concepito a uso esclusivo di investitori qualificati. Non destinato alla distribuzione ad altri soggetti o entità, che non devono basarsi sulle informazioni in esso contenute. Queste informazioni non costituiscono un'offerta o una sollecitazione di offerta per l'acquisto di azioni di investimento di uno dei Fondi qui citati. Gli acquisti relativi a un Fondo devono basarsi sul Prospetto Informativo corrente. Copie gratuite degli Atti Costitutivi, dei Prospetti Informativi, dei Documenti contenenti le Informazioni Chiave (KID) e delle Relazioni annuali e semestrali sono disponibili presso M&G Luxembourg S.A. Tali documenti sono disponibili anche sul sito: www.mandg.com/investments/professional-investor/it-it. **Prima della sottoscrizione gli investitori devono leggere il Documento contenente le Informazioni chiave e il Prospetto informativo**, al cui interno sono illustrati i rischi di investimento associati a questi fondi e che descrivono i diritti degli investitori. Le informazioni qui contenute non sostituiscono una consulenza indipendente in materia di investimenti. M&G Luxembourg S.A. può decidere di terminare gli accordi presi per la commercializzazione in base al nuovo processo di revoca della notifica della direttiva sulla distribuzione transfrontaliera. Informazioni sulla gestione dei reclami sono disponibili in italiano presso www.mandg.com/investments/professional-investor/it-it/complaints-dealing-process. Questa attività di marketing è pubblicata da M&G Luxembourg S.A. Sede legale: 16, boulevard Royal, L-2449, Luxembourg.